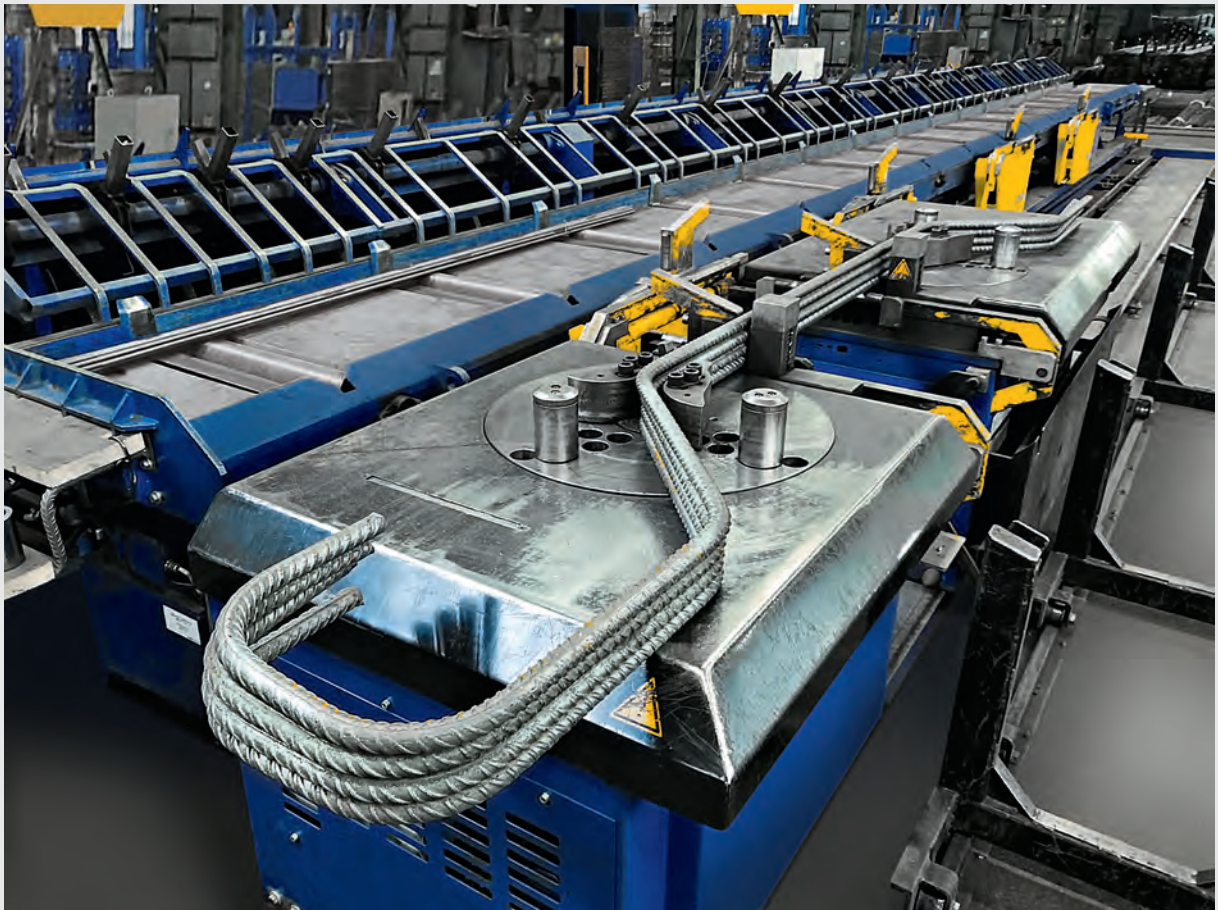


Lieferprogramm



☎ 08171/385 80-0
☎ 08171/385 80-29
✉ info@eisen-fischer-
gelting.de
🌐 www.eisen-fischer-
gelting.de

Eisen Fischer GmbH
Leitenstraße 60
Gewerbegebiet Gelting
82538 Geretsried



Betonstahl und Betonstahlmatten nach DIN 488/1045


- In Stäben von 8 – 32 mm
- In Ringen (Coils) von 8 – 16 mm
- Betonstahlmatten DIN 488/1045-1
- HS-Matten
- Listenmatten
- Abstandhalter
- Gerüstbügel, Zubehör
- Gewindestahl nach Zulassung
- geschweißte Elemente
- Bewehrungsanschlüsse
- Drunterleisten
- Breitflanschträger nach DIN EN 10034


Schneiden und Biegen von Betonstahl und Betonstahlmatten nach Statikplan

- vollautomatische Biegeanlagen
- Bearbeitung von Trägern und Profilen
- flexible Bearbeitung nach Kundenbedürfnissen
- kurzfristiges und termingerechtes Liefern durch eigenen Fuhrpark – auch mit Kranfahrzeugen

Nenn Durchmesser

Nenn Durchmesser d_s (mm)	8,0	10,0	12,0	14,0	16,0	20,0	25,0	28,0	32,0
Nennquerschnittfläche A_s (cm ²)	0,503	0,785	1,131	1,540	2,010	3,140	4,910	6,160	8,040
Nenngewicht g (kg/m)	0,395	0,617	0,888	1,210	1,580	2,470	3,850	4,830	6,310

Durchmesserbereich für Betonstahl in Ringen


Durchmesserbereich für Betonstabstahl


Querschnitte von Flächenbewehrungen A_s (cm²/m)

Durchmesser d_s (mm)	Stababstand (cm)				
	10,0	12,5	15,0	20,0	25,0
8	5,03	4,02	3,35	2,51	2,01
10	7,85	6,28	5,24	3,93	3,14
12	11,31	9,05	7,54	5,65	4,52

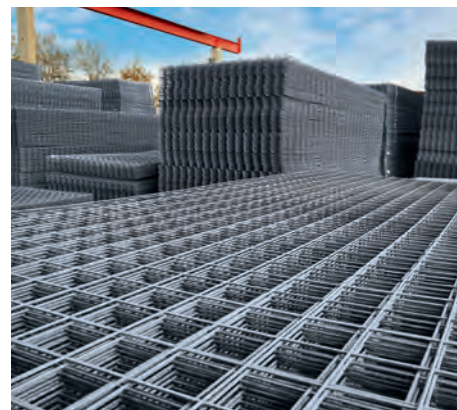
Betonstahl in Stäben

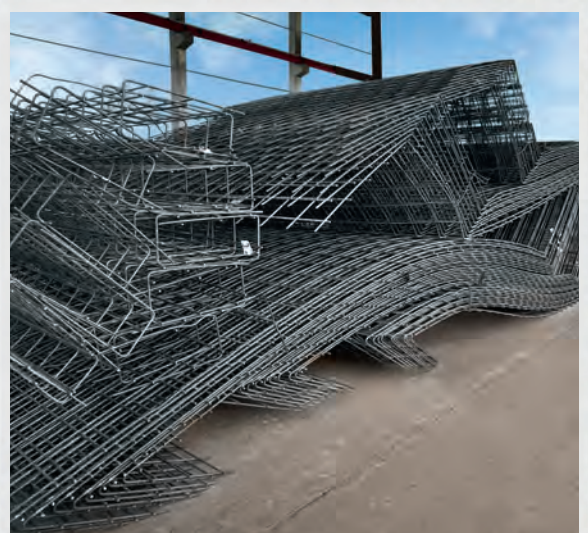
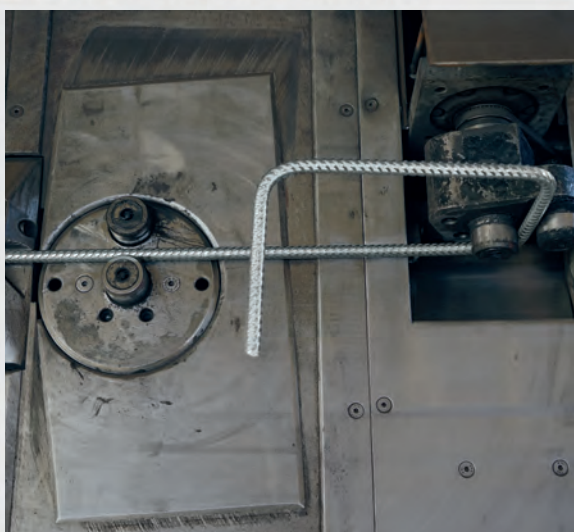


Betonstahl in Ringen



Betonstahl Matten

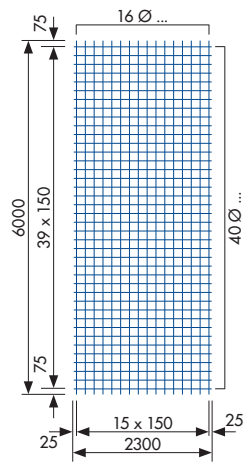




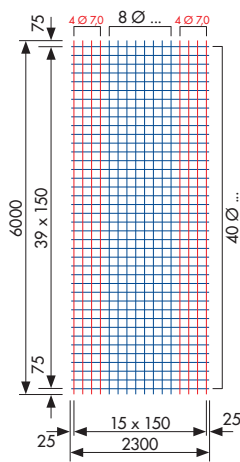
Allgemeines Lagermattenprogramm

Typ	Querschnitte		Mattenaufbau in Längsrichtung und Querrichtung						Überstände		
	längs cm ² /m	quer cm ² /m	Länge Breite m	Gewicht je Matte kg je m ²	Stab- abstände mm	Stabdurchmesser Innen- bereich mm	Stabdurchmesser Rand- bereich mm	Anzahl der Längsrandstäbe (Randeinsparung) links	Anzahl der Längsrandstäbe (Randeinsparung) rechts	Anfang links mm	Ende rechts mm
Q 188 A	1,88	1,88	6,00 2,30	41,70 3,02	150 150	6,0 6,0			75	25	
Q 257 A	2,57	2,57	6,00 2,30	56,80 4,12	150 150	7,0 7,0			75	25	
Q 335 A	3,35	3,35	6,00 2,30	74,30 5,38	150 150	8,0 8,0			75	25	
Q 424 A	4,24	4,24	6,00 2,30	84,40 6,12	150 150	9,0 9,0	7,0	4	4	75	25
Q 524 A	5,24	5,24	6,00 2,30	100,90 7,31	150 150	10,0 10,0	7,0	4	4	75	25
Q 636 A	6,36	6,28	6,00 2,35	132,00 9,36	100 125	9,0 10,0	7,0	4	4	62,5	25
R 188 A	1,88	1,13	6,00 2,30	33,60 2,43	150 250	6,0 6,0			125	25	
R 257 A	2,57	1,13	6,00 2,30	41,20 2,99	150 250	7,0 6,0			125	25	
R 335 A	3,35	1,13	6,00 2,30	50,20 3,64	150 250	8,0 6,0			125	25	
R 424 A	4,24	2,01	6,00 2,30	67,20 4,87	150 250	9,0 8,0	8,0	2	2	125	25
R 524 A	5,24	2,01	6,00 2,30	75,70 5,49	150 250	10,0 8,0	8,0	2	2	125	25
N 94*			5,00 2,15	15,898	75 75	3,0	3,0				
N 141*			5,00 2,15	23,650	50 50	3,0	3,0				

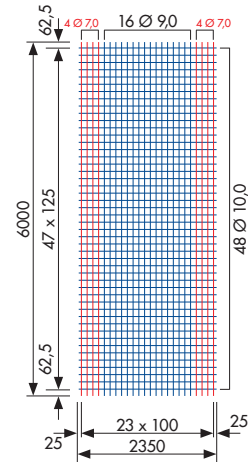
* auf Anfrage



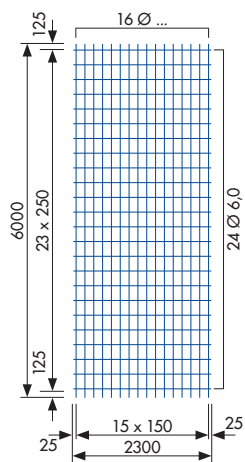
Q 188 A
Q 257 A
Q 335 A



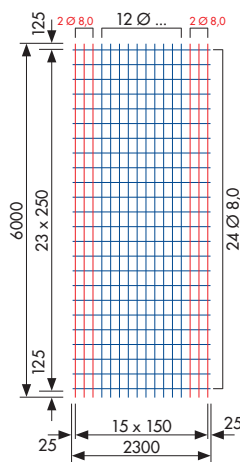
Q 424 A
Q 524 A



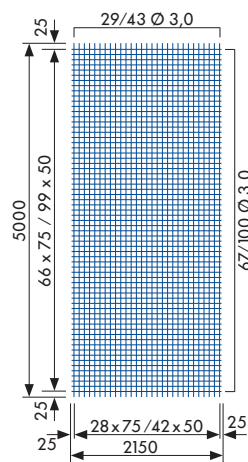
Q 636 A



R 188 A
R 257 A
R 335 A



R 424 A
R 524 A

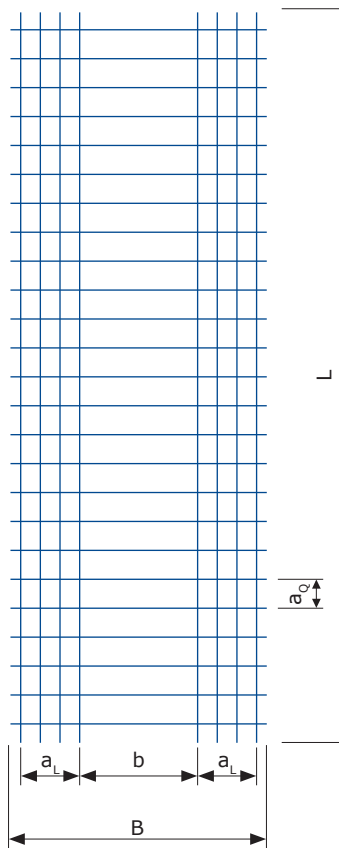


N 94
N 141

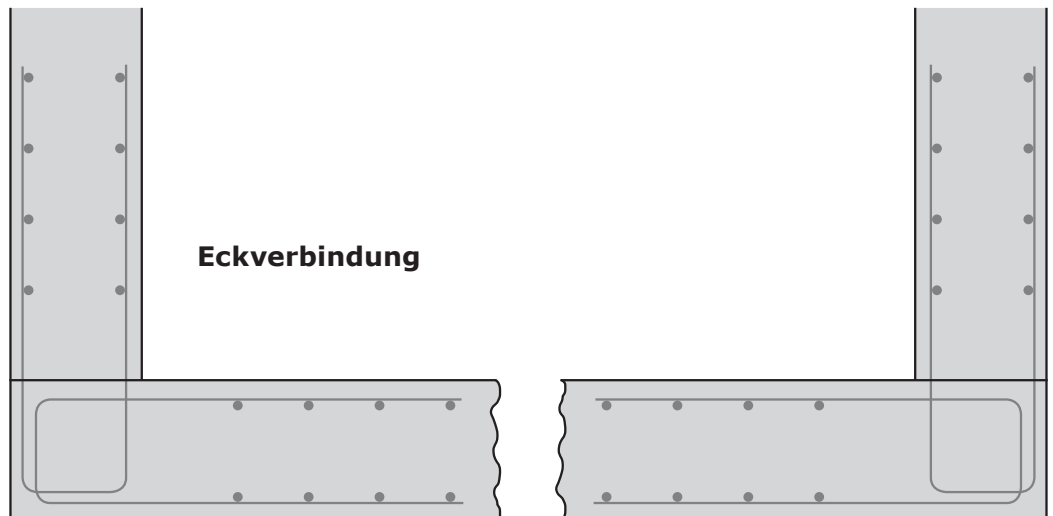
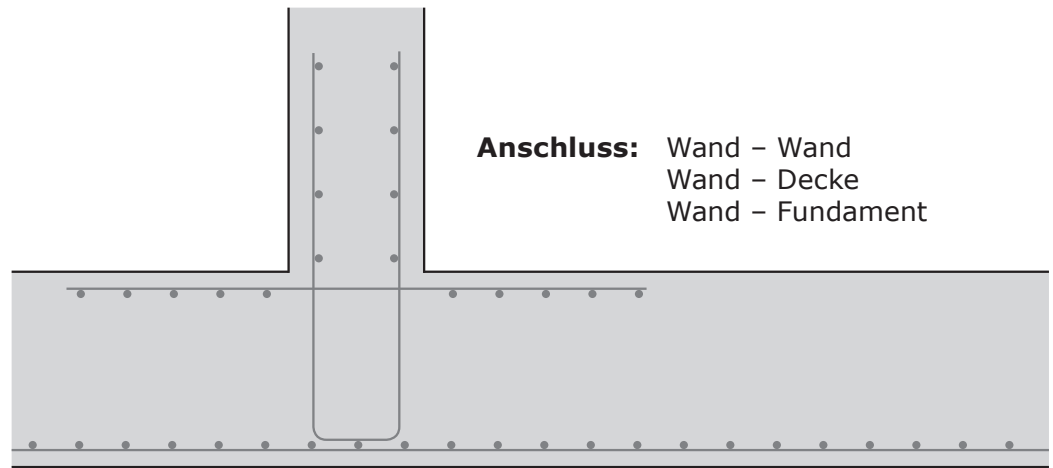
HS-Matten

Typ	Länge	Breite	Abstand			Stabdurchmesser	Querschnitte	Gewicht je Matte
	m	m	Längsstäbe a_L (mm)	Querstäbe b (mm)	Querstäbe a_Q (mm)			
HS 1	5,00	1,25	3 x 100	600	150	6,0 / 6,0	1,88	18,315
HS 2	5,00	1,85	3 x 150	900	150	6,0 / 6,0	1,88	22,844
HS 3	5,00	1,85	3 x 150	900	150	8,0 / 8,0	3,35	40,646
HS 3.1*	5,00	1,45	3 x 100	800	150	8,0 / 8,0	3,25	35,274
HS 4	2,50	2,00	3 x 150	1050	150	10,0 / 10,0	5,24	32,084

* auf Anfrage



nicht maßstabsgetreu



Abstandhalter bzw. Unterstüztungskörbe

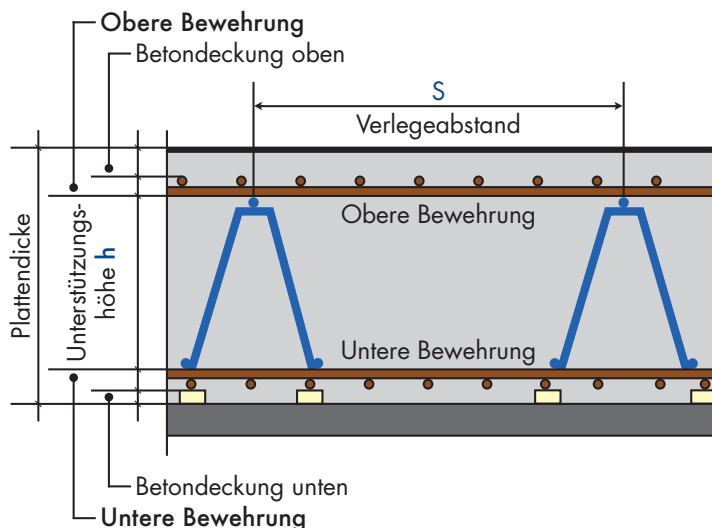
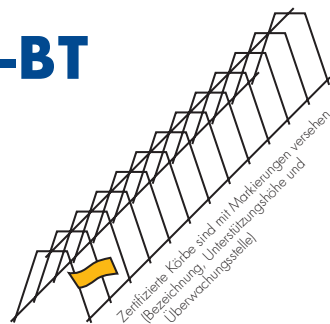
DBV-BT

Plattendicke

- Betondeckung oben
- Betondeckung unten
- Obere Bewehrung
- Untere Bewehrung

= Unterstüztungshöhe h

gewähltes Unterstüztungselement
DBV-BT-h-B-L



lieferbare Höhe 5 cm – 40 cm

Preisliste für zertifizierte Abstandhalter bzw. Unterstüztungskörbe

gültig ab 1. 1. 2018

Abstandhalter Sichtbeton
Zertifiziert nach DBV-Merkblatt
Verpackungseinheit: 10 Stück
Korblänge: 200 cm

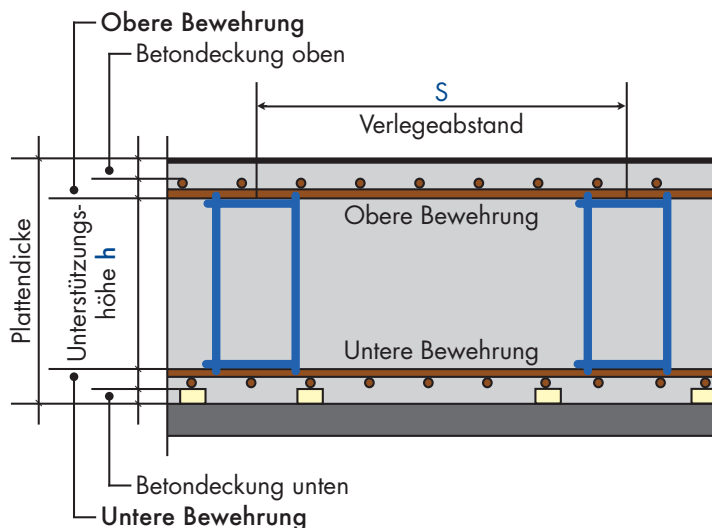
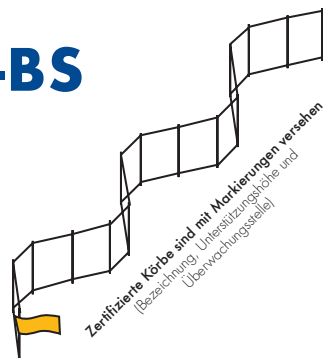
Höhe cm	Preis in € (UVP) je Korb	Höhe cm	Preis in € (UVP) je Korb
BT 5	3,97	BT 23	9,67
BT 6	4,05	BT 24	9,93
BT 7	4,11	BT 25	10,90
BT 8	4,21	BT 26	11,88
BT 9	4,42	BT 27	12,40
BT 10	4,59	BT 28	12,53
BT 11	4,79	BT 29	12,81
BT 12	4,91	BT 30	13,09
BT 13	5,07	BT 31	13,23
BT 14	5,28	BT 32	13,37
BT 15	6,25	BT 33	13,51
BT 16	6,40	BT 34	13,65
BT 17	6,61	BT 35	13,93
BT 18	6,81	BT 36	14,21
BT 19	6,99	BT 37	14,49
BT 20	7,17	BT 38	14,77
BT 21	8,29	BT 39	15,05
BT 22	9,41	BT 40	15,33

Abstandhalter bzw. Unterstützungskörbe

DBV-BS

- Plattendicke
- Betondeckung oben
 - Betondeckung unten
 - Obere Bewehrung
 - Untere Bewehrung
- = Unterstützungshöhe h

gewähltes Unterstützungselement
DBV-BS-h-B-L



lieferbare Höhe 4 cm – 40 cm

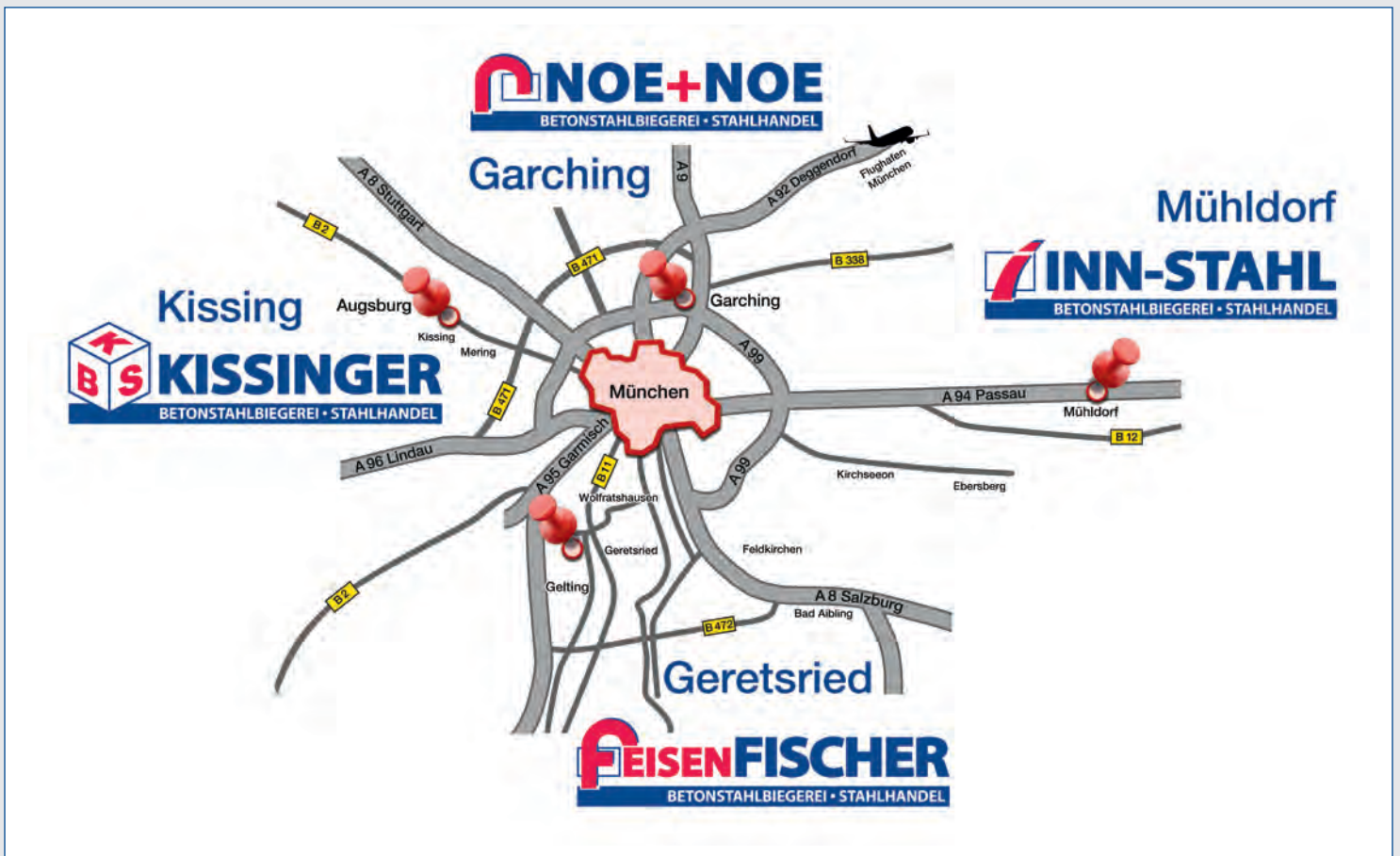
Preisliste für zertifizierte Abstandhalter bzw. Unterstützungskörbe

gültig ab 1. 1. 2018

Abstandhalter Schlangen
Zertifiziert nach DBV-Merkblatt
Verpackungseinheit: 25 Stück
Korblänge: 200 cm

Höhe cm	Preis in € (UVP) je Korb	Höhe cm	Preis in € (UVP) je Korb
BS 4	2,34	BS 23	5,19
BS 5	2,43	BS 24	5,28
BS 6	2,46	BS 25	5,84
BS 7	2,55	BS 26	6,40
BS 8	2,64	BS 27	6,50
BS 9	2,70	BS 28	6,61
BS 10	2,76	BS 29	6,71
BS 11	2,85	BS 30	6,81
BS 12	2,92	BS 31	6,95
BS 13	3,28	BS 32	7,01
BS 14	3,37	BS 33	7,10
BS 15	3,63	BS 34	7,21
BS 16	3,89	BS 35	7,31
BS 17	3,98	BS 36	7,41
BS 18	4,06	BS 37	7,51
BS 19	4,51	BS 38	7,61
BS 20	4,95	BS 39	7,71
BS 21	5,03	BS 40	7,81
BS 22	5,10		

So finden Sie uns:



Eisen Fischer GmbH
Leitenstraße 60, Gew.-Geb. Gelting
82538 Geretsried

Tel.: 08171/385 80-0
Fax: 08171/385 80-29

E-Mail: info@eisen-fischer-gelting.de
www.eisen-fischer-gelting.de

KBS GmbH
Münchner Straße 18, Gebäude C2
86438 Kissing

Tel.: 08233/84 94-06
Fax: 08233/84 94-41

E-Mail: kbs@kbs-kissing.de
www.kbs-kissing.de

INN-STAHL GmbH
Adolf-Kolping-Straße 45
84453 Mühldorf am Inn

Tel.: 08631/987 38-0
Fax: 08631/987 38-28

E-Mail: firma@inn-stahl.de
www.inn-stahl.de

NOE+NOE GmbH
Lilienthalstraße 5
85748 Garching-Hochbrück

Tel.: 089/320 40-66
Fax: 089/320 63-31

E-Mail: firma@noe-noe.de
www.noe-noe.de